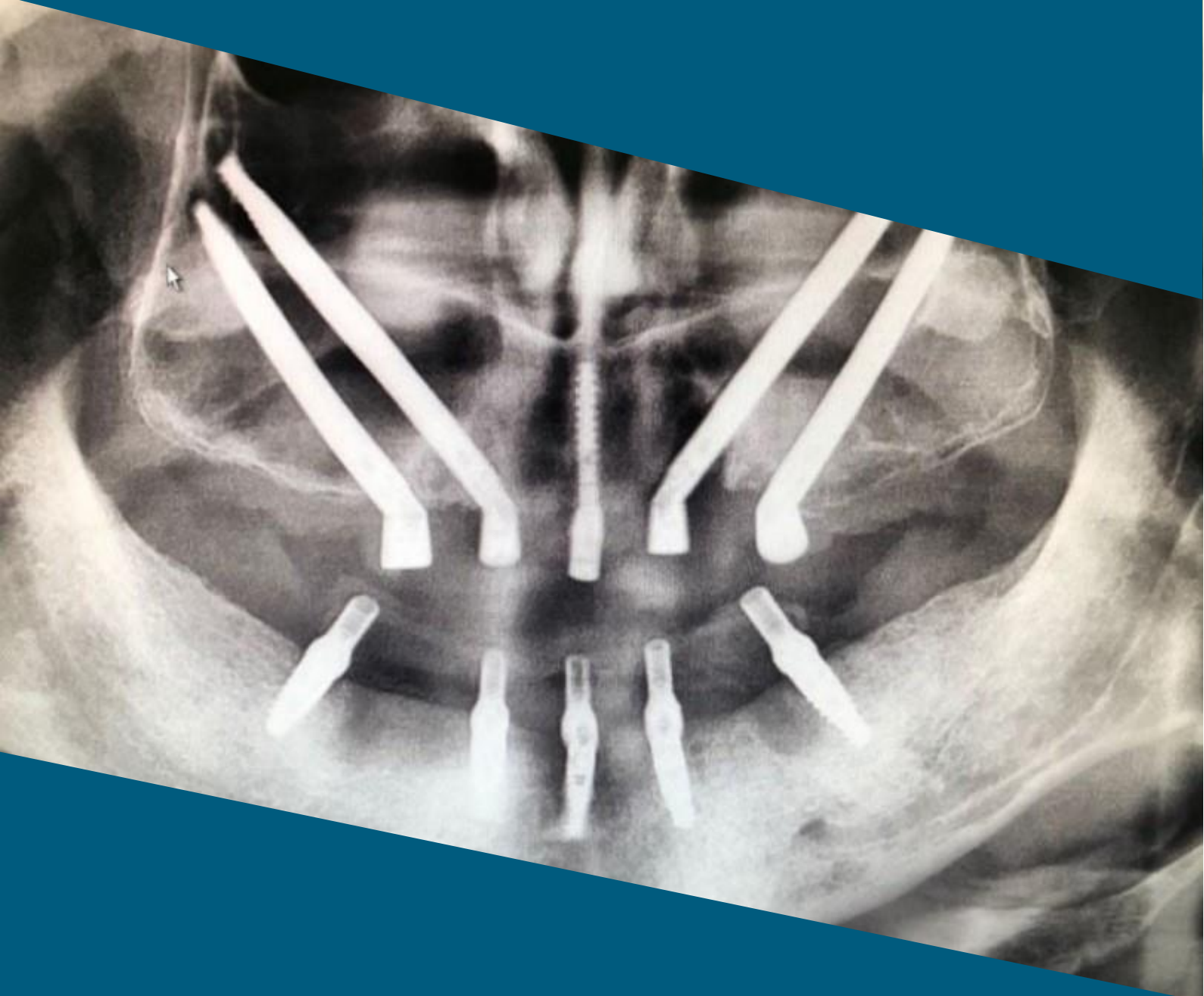


L'IMPLANTOLOGIA ZIGOMATICA

CORSO PRATICO SU PAZIENTE



RELATORE: DR. MATTEO GIORGI

BRESCIA 15-16 NOVEMBRE 2019

OBIETTIVI DEL CORSO

L'implantologia zigomatica nasce come risposta all'esigenza di riabilitare casi complessi e gravemente atrofici con alta percentuale di successo. Rappresenta non solo una valida alternativa terapeutica alle tecniche di rigenerazione ossea ma in alcuni casi, l'unica opzione possibile per il carico protesico immediato. Per tali motivi conoscere e sapersi avvalere dell'implantologia zigomatica rappresenta oggi per il chirurgo, un'arma in più per rispondere alla crescente richiesta da parte dei pazienti di un trattamento con elevati standard qualitativi e con minor tempo di realizzazione.

Durante il corso sarà possibile eseguire, sotto la supervisione del Tutor, un intervento completo con l'inserimento di 2 impianti zigomatici e finalizzare il caso con la consegna del manufatto protesico provvisorio al paziente operato.

Il Medico potrà inoltre assistere in live surgery agli interventi eseguiti dai colleghi.

CORSO RISERVATO A 4 MEDICI ODONTOIATRI.



CURRICULUM DEL TUTOR

- 2007 Laurea in Odontoiatria e Protesi Dentaria presso l'Università di Pisa
- 2008 Corso Chirurgia Implantare Dr. Ceccarelli (Prato)
- 2010 Corso Chirurgia Orale Avanzato su paziente (Bucarest) Prof. Carusi.
- 2013 Corso di Anatomia e Implantologia orale su cadavere Dr. Cerea.
- 2015 Corso pratico Internazionale su paziente "Zygomatic Implant and bone augmentation" Prof. Salvoni Sao Paulo (Brasile).
- 2015 Corso pratico Internazionale su cadavere "The Quad Zygoma Concept" Prof. Ruben Davo, Prof. Chantal Malavez, Alicante.
- 2015 Master in implantologia zigomatica presso l'Università San Leopoldo Mandic, San Paolo- Brasile
- 2016 Corso pratico Internazionale su paziente "Carga Imediata con cono morse", Dr. Geninho Thome Faculdade Ilapeo Curitiba, (Brasile).
- 2017 Corso pratico Internazionale su paziente; "Titula de Especializacion en Implante Cigomaticos" Prof. Joao Baptista Ilha Filho. Maringà (Brasile).
- 2017 Specializzazione in impantologia zigomatica presso l'Università di Lleida, Curitiba- Brasile.
- 2018 relatore al Congresso Mondiale di chirurgia avanzata Repubblica Dominicana.
- Vanta, ad oggi, più di 1000 impianti zigomatici eseguiti e protesizzati.

COSTO del CORSO:

Il prezzo del Corso è di 1.500€+iva 22%.

**Il pagamento potrà essere effettuato con bonifico bancario a:
LEADER MEDICA s.r.l. Banca Montepaschi Ag. Cadoneghe
IBAN: IT 11P 010306241 0000002149509
o con Assegno Bancario intestato a LEADER MEDICA s.r.l.**

Il Prezzo comprende: materiali monouso (camici, guanti), 2 impianti zigomatici, 2 notti presso Park Hotel Cà Noa con colazione, buffet in clinica nei due giorni di corso e la cena sociale.

PROGRAMMA

Giovedì 14 Novembre

Arrivo in hotel e pernottamento.

Venerdì 15 Novembre

9.00 Teoria; descrizione del caso clinico, selezione del paziente e pianificazione del trattamento.

9.00 Esecuzione di un intervento su paziente con grave atrofia del mascellare. L'intervento verrà eseguito a più mani.

13.30 Presa impronta

14.00 Lunch

15.00 Parte teorica; descrizione dei vantaggi della chirurgia zigomatica con tecnica extra sinusale, con protocollo mini invasivo. Utilizzo di impianti "tradizionali" e zigomatici nello stesso intervento.

18.00 Finalizzazione del manufatto protesico con consegna del provvisorio al paziente operato.

Sabato 16 Novembre

9.00 Teoria; descrizione del caso clinico, selezione del paziente e pianificazione del trattamento.

9.00 Esecuzione di un intervento su paziente con grave atrofia del mascellare. L'intervento verrà eseguito a più mani.

13.30 Presa impronta

14.00 Lunch

15.00 Parte teorica; Anatomia del distretto facciale del cavo orale, la gestione del paziente in gravi atrofie, controindicazioni e complicanze post operatorie.

17.00 Discussione finale.

20.00 Consegna attestati e cena sociale..