

# Linea MITO, Componenti Protetiche

*Mito line, Prosthetic Components*

## VITI DI GUARIGIONE, TRANSFER E ANALOGHI HEALING SCREWS, TRANSFER AND ANALOGUES

### VITI DI GUARIGIONE PER IMPIANTI MITO Ø 3,40 HEALING SCREWS FOR MITO IMPLANTS Ø 3.40



#### **ILVGDR2**

Vite di guarigione Ø 3,40 h2  
Ø 3.40 healing screw h2



#### **ILVGDR5**

Vite di guarigione Ø 3,40 h5  
Ø 3.40 healing screw h5



#### **ILVGDR3**

Vite di guarigione Ø 3,40 h3  
Ø 3.40 healing screw h3

### VITI DI GUARIGIONE PER IMPIANTI MITO Ø 3,75 - 4,20 - 5,00 HEALING SCREWS FOR MITO IMPLANTS Ø 3.75 - 4.20 - 5.00



#### **MITOVG482**

Vite di guarigione Ø 4,8 h2  
Ø 4.8 healing screw h2



#### **MITOVG484**

Vite di guarigione Ø 4,8 h4  
Ø 4.8 healing screw h4



#### **MITOVG486**

Vite di guarigione Ø 4,8 h6  
Ø 4.8 healing screw h6

**TRANSFER E ANALOGHI PER Ø 3,40**  
*TRANSFER AND ANALOGUES FOR Ø 3.40*



**ILTR**  
 Transfer pick up  
*Transfer pick up*

Vite ILVTR inclusa / screw ILVTR included



**ILANCAD3428**  
 Analogo uso analogico e CAD  
*Analogue for conventional and CAD use*

Vite ILANSCREW inclusa / screw ILANSCREW included

**TRANSFER E ANALOGHI PER Ø 3,75 - 4,20 - 5,00**  
*TRANSFER AND ANALOGUES FOR Ø 3.75 - 4.20 - 5.00*



**MITOTR**  
 Transfer pick up  
*Transfer pick up*

Vite MITOVTR inclusa / screw MITOVTR included



**MITOTRST**  
 Transfer a strappo  
*Closed tray transfer*

Vite MITOVPLST inclusa / screw MITOVPLST included



**MITOANCAD**  
 Analogo uso analogico e CAD  
*Analogue for conventional and CAD use*

Vite TISANSCREW128 inclusa / screw TISANSCREW128 included

## MONCONI - ABUTMENTS

### MONCONI PROVVISORI PER Ø 3,40 TEMPORARY ABUTMENTS FOR Ø 3.40



#### ILMPN

Moncone provvisorio in titanio non rotante  
*Temporary titanium abutment, non-rotating*



#### ILMPR

Moncone provvisorio in titanio rotante  
*Temporary titanium abutment, rotating*

Vite ILVPR inclusa / screw ILVPR included



SU RICHIESTA / ON REQUEST: vite ILVPRTX / screw ILVPRTX

### MONCONI DRITTI PER Ø 3,40 STRAIGHT ABUTMENTS FOR Ø 3.40



#### ILMD6

Moncone dritto Profile non rotante h6  
*Profile straight abutment non-rotating h6*



#### ILMD8

Moncone dritto Profile non rotante h8  
*Profile straight abutment non-rotating h8*

Vite ILVPRSV inclusa / screw ILVPRSV included

### MONCONI ANGOLATI PER Ø 3,40 ANGLED ABUTMENTS FOR Ø 3.40



#### ILMA15°1

Moncone angolato Profile 15° h1  
*Profile angled abutment 15° h1*



#### ILMA25°1

Moncone angolato Profile 25° h1  
*Profile angled abutment 25° h1*



#### ILMA15°2

Moncone angolato Profile 15° h2  
*Profile angled abutment 15° h2*



#### ILMA25°2

Moncone angolato Profile 25° h2  
*Profile angled abutment 25° h2*

Vite ILVPRSV inclusa / screw ILVPRSV included

### T-BASE CROMO COBALTO CON CANNULA CALCINABILE PER PROTESI AVVITATA PER Ø 3,40 CHROME COBALT T-BASE WITH CALCINABLE CANNULA FOR SCREW-RETAINED PROSTHESIS FOR Ø 3.40



#### ILTBCRCON

T-Base non rotante in Cromo Cobalto con cannula calcinabile  
*Cobalt Chrome T-Base with calcinable cannula, non-rotating*



#### ILTBCRCOR

T-Base rotante in Cromo Cobalto con cannula calcinabile  
*Cobalt Chrome T-Base with calcinable cannula, rotating*

Vite ILVPR inclusa / screw ILVPR included

---

## MONCONI PROVVISORI PER Ø 3,75 - 4,20 - 5,00

TEMPORARY ABUTMENTS FOR Ø 3.75 - 4.20 - 5.00

---



### MITOMPN

Moncone provvisorio in titanio non rotante  
Temporary titanium abutment, non-rotating

Vite MITOVPR inclusa / screw MITOVPR included



### MITOMPR

Moncone provvisorio in titanio rotante  
Temporary titanium abutment, rotating



SU RICHIESTA / ON REQUEST: vite MITOVPRTX / screw MITOVPRTX

---

## MONCONI DRITTI PER Ø 3,75 - 4,20 - 5,00

STRAIGHT ABUTMENTS FOR Ø 3.75 - 4.20 - 5.00

---



### MITOMD2

Moncone dritto non rotante h2  
Straight abutment non-rotating h2

Vite MITOVPR inclusa / screw MITOVPR included



### MITOMD4

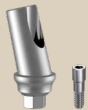
Moncone dritto non rotante h4  
Straight abutment non-rotating h4

---

## MONCONI ANGOLATI PER Ø 3,75 - 4,20 - 5,00

ANGLED ABUTMENTS FOR Ø 3.75 - 4.20 - 5.00

---



### MITO15°2

Moncone angolato 15° h2  
PAngled abutment 15° h2



### MITO25°2

Moncone angolato 25° h2  
Angled abutment 25° h2



### MITO15°4

Moncone angolato 15° h4  
Angled abutment 15° h4



### MITO25°4

Moncone angolato 25° h4  
Angled abutment 25° h4

Vite MITOVPR inclusa / screw MITOVPR included

---

## T-BASE CROMO COBALTO CON CANNULA CALCINABILE PER PROTESI AVVITATA PER Ø 3,75 - 4,20 - 5,00

CHROME COBALT T-BASE WITH CALCINABLE CANNULA FOR SCREW-RETAINED PROSTHESIS FOR Ø 3.75 - 4.20 - 5.00

---



### MITOCROCO

T-Base non rotante in Cromo Cobalto con cannula calcinabile  
Cobalt Chrome T-Base with calcinable cannula, non-rotating



### MITOCROCOR

T-Base rotante in Cromo Cobalto con cannula calcinabile  
Cobalt Chrome T-Base with calcinable cannula, rotating

Vite MITOVPR inclusa / screw MITOVPR included

## COMPONENTI CAD/CAM - CAD/CAM COMPONENTS

### SCANBODY PER Ø 3,40

SCANBODY FOR Ø 3.40



#### ILIOS

Scanbody  
Scanbody

Vite ILVPR inclusa / screw ILVPR included

### ANALOGO DIGITALE PER Ø 3,40

DIGITAL ANALOGUE FOR Ø 3.40



#### ILANCAD3428

Analogo uso analogico e CAD  
Analogue for conventional and CAD use

Vite ILANSCREW inclusa / screw ILANSCREW included

### BASETTE NON ROTANTI PER Ø 3,40

NON-ROTATING BASES FOR Ø 3.40



#### ILTB1N-4

Basetta non rotante h 1,5  
Non-rotating base h1.5

Vite ILVPR inclusa / screw ILVPR included



#### ILTB2N-4

Basetta non rotante h 2,5  
Non-rotating base h2.5



SU RICHIESTA / ON REQUEST: vite ILVPRTX / screw ILVPRTX

### BASETTE ROTANTI PER Ø 3,40

ROTATING BASES FOR Ø 3.40



#### ILTB1R-4

Basetta rotante h 1,5  
Rotating base h1.5

Vite ILVPR inclusa / screw ILVPR included



#### ILTB2R-4

Basetta rotante h 2,5  
Rotating base h2.5



SU RICHIESTA / ON REQUEST: vite ILVPRTX / screw ILVPRTX



**SCANBODY PER Ø 3,75 - 4,20 - 5,00**  
 SCANBODY FOR Ø 3.75 - 4.20 - 5.00



**MITOIOS**

Scanbody  
 Scanbody

Vite MITOVPR inclusa / screw MITOVPR included

**ANALOGO DIGITALE PER Ø 3,75 - 4,20 - 5,00**  
 DIGITAL ANALOGUE FOR Ø 3.75 - 4.20 - 5.00



**MITOANCAD**

Analogo uso analogico e CAD  
 Analogue for conventional and CAD use

Vite TISANSCREW128 inclusa / screw TISANSCREW128 included

**BASETTE NON ROTANTI PER Ø 3,75 - 4,20 - 5,00**  
 NON-ROTATING BASES FOR Ø 3.75 - 4.20 - 5.00



**MITOTICADO**

Basetta non rotante h0,6  
 Non-rotating base h0.6



**MITOTICAD1**

Basetta non rotante h1,6  
 Non-rotating base h1.6

Vite MITOVPR inclusa / screw MITOVPR included



**MITOTICAD2**

Basetta non rotante h3,1  
 Non-rotating base h3.1



SU RICHIESTA / ON REQUEST: vite MITOVPRPX / screw MITOVPRPX

Le basette non rotanti sono tutte dotate di lobo anti rotazionale. Le basette possono essere tagliate in corrispondenza delle tre gole più profonde. All'interno della libreria ci sono 3 matematiche con 4 offset di lunghezza diversi.

The non-rotating bases are all equipped with an anti-rotational lobe. The bases can be cut at the three deepest grooves. Within the library, there are three geometries, each available with four different length offsets.



## BASETTE ROTANTI PER Ø 3,75 - 4,20 - 5,00

ROTATING BASES FOR Ø 3.75 - 4.20 - 5.00



### MITOTIRCADO

Basetta rotante h0,4  
Rotating base h0.4

Vite MITOVPR inclusa / screw MITOVPR included

Le basette rotanti possono essere tagliate in corrispondenza della gola più profonda. All'interno della libreria ci sono 2 matematiche con 2 offset di lunghezza diversi.



### MITOTIRCAD1

Basetta rotante h1,4  
Rotating base h1.4



SU RICHIESTA / ON REQUEST: vite MITOVPRTX / screw MITOVPRTX

The rotating bases can be cut at the deepest groove. Within the library, there are two geometries, each available with two different length offsets.

## VITI DI GUARIGIONE CAD PER IMPIANTI MITO Ø 3,75 - 4,20 - 5,00

CAD HEALING SCREWS FOR MITO IMPLANTS Ø 3.75 - 4.20 - 5.00



### MITOVGIOS482

Vite di guarigione CAD Ø 4,8 h2  
Ø 4.8 CAD healing screw h2



### MITOVGIOS484

Vite di guarigione CAD Ø 4,8 h4  
Ø 4.8 CAD healing screw h4



### MITOVGIOS486

Vite di guarigione CAD Ø 4,8 h6  
Ø 4.8 CAD healing screw h6



# Unico<sup>®</sup>

## ABUTMENT

### PER LINEA MITO - FOR MITO LINE

\*Collo 2,8: Il Moncone Unico realizza una sezione convergente intramucosa corrispondente a quella del collo con h 2,8 dell'impianto IL<sup>®</sup>.

\*Neck 2.8: The Unico Abutment provides a convergent transmucosal section matching the IL<sup>®</sup> implant neck with 2.8 mm height.

### VITI DI GUARIGIONE HEALING SCREWS



#### UVGMITO37-2

Vite di guarigione h2  
Healing screw h2



#### UVGMITO37-3

Vite di guarigione h3  
Healing screw h3



#### UVGMITO37-5

Vite di guarigione h5  
Healing screw h5

### MONCONI DRITTI STRAIGHT ABUTMENTS



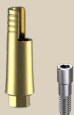
#### UMITO3728-6N

Unico Abutment dritto, H6, Collo 2,8\*, non rotante  
Unico Abutment straight h6, Neck 2.8\*, non-rotating



#### UMITO3728-6R

Unico Abutment dritto, H6, Collo 2,8\*, rotante  
Unico Abutment straight h6, Neck 2.8\*, rotating



#### UMITO3728-8N

Unico Abutment dritto, H8, Collo 2,8\*, non rotante  
Unico Abutment straight h8, Neck 2.8\*, non-rotating



#### UMITO3728-8R

Unico Abutment dritto, H8, Collo 2,8\*, rotante  
Unico Abutment straight h8, Neck 2.8\*, rotating



#### UMITO3728-10N

Unico Abutment dritto, H10, Collo 2,8\*, non rotante  
Unico Abutment straight h10, Neck 2.8\*, non-rotating



#### UMITO3728-10R

Unico Abutment dritto, H10, Collo 2,8\*, rotante  
Unico Abutment straight h10, Neck 2.8\*, rotating

### MONCONI ANGOLATI ANGLED ABUTMENTS



#### UMITO3715°28-6N

Unico Abutment angolato 15° h6, Collo 2,8\*, non rotante  
Unico Abutment 15° angled h6, Neck 2.8\*, non-rotating



#### UMITO3715°28-6R

Unico Abutment angolato 15° h6, Collo 2,8\*, rotante  
Unico Abutment 15° angled h6, Neck 2.8\*, rotating



## VITI PROTESICHE - PROSTHETIC SCREW

---



### ILVTR

Vite per transfer pick up Ø 3,4  
*Pick up transfer Ø 3.4 screw*



### ILANSCREW

Vite per analogo digitale M 1,8  
*Screw for digital analogue M 1.8*



### MITOVTR

Vite per transfer pick up Ø 3,75 - 4,20 - 5,00  
*Pick up transfer Ø 3.75 - 4.20 - 5.00 screw*



### MITOVPR

Vite protesica  
*Prosthetic screw*



### MITOVPLST

Vite per transfer a strappo  
*Closed tray transfer screw*



### MITOVPRTX

Vite protesica torx  
*Torx prosthetic screw*

Si consiglia coppia di serraggio protesica a 25N x cm

*The advised prosthetic tightening torque is 25 N-cm*

## MUA – MONCONI MULTI UNIT - MULTI UNIT ABUTMENT

### MUA DRITTO PER Ø 3,40

STRAIGHT MUA FOR Ø 3.40



#### ILMUA00°15

MUA dritto h1.5  
*Straight MUA h1.5*



#### ILMUA00°40

MUA dritto h4  
*Straight MUA h4*



#### ILMUA00°30

MUA dritto h3  
*Straight MUA h3*



#### TCRMFA

Avvitatore per MUA dritto  
*Straight MUA screwdriver*

### MUA ANGOLATO PER Ø 3,40

ANGLED MUA FOR Ø 3.40



#### ILMUA17°3

MUA angolato 17° h3  
*Angled MUA 17° h3*



#### ILMUA30°3

MUA angolato 30° h3  
*Angled MUA 30° h3*



#### ILMUA17°5

MUA angolato 17° h5  
*Angled MUA 17° h5*



#### ILMUA30°5

MUA angolato 30° h5  
*Angled MUA 30° h5*



#### TPOMFA

Inseritore per MUA angolato  
*Angled MUA inserter*

MUA angolato / Angled MUA: vite ILVPRMUA inclusa / screw ILVPRMUA included

---

**MUA DRITTO PER Ø 3,75 - 4,20 - 5,00**  
*STRAIGHT MUA FOR Ø 3.75 - 4.20 - 5.00*

---



**MITO00°1**  
 MUA dritto h1  
*Straight MUA h1*



**MITO00°3**  
 MUA dritto h3  
*Straight MUA h3*



**MITO00°2**  
 MUA dritto h2  
*Straight MUA h2*



**MITO00°4**  
 MUA dritto h4  
*Straight MUA h4*



**TCRMFA**  
 Avvitatore per MUA dritto  
*Straight MUA screwdriver*

---

**MUA ANGOLATO PER Ø 3,75 - 4,20 - 5,00**  
*ANGLED MUA FOR Ø 3.75 - 4.20 - 5.00*

---



**MITO17°3**  
 MUA angolato 17° h3  
*Angled MUA 17° h3*



**MITO30°3**  
 MUA angolato 30° h3  
*Angled MUA 30° h3*



**MITO17°4**  
 MUA angolato 17° h4  
*Angled MUA 17° h4*



**MITO30°4**  
 MUA angolato 30° h4  
*Angled MUA 30° h4*



**TPOMFA**  
 Inseritore per MUA angolato  
*Angled MUA inserter*

MUA angolato / *Angled MUA*: vite MITOVPR inclusa / *screw MITOVPR included*

## MUA - VITI DI GUARIGIONE

### MUA - HEALING SCREWS



#### IL100304

Vite di guarigione per MUA h4  
*Healing screw for MUA h4*



#### IL100308

Vite di guarigione per MUA h8  
*Healing screw for MUA h8*



#### IL100306

Vite di guarigione per MUA h6  
*Healing screw for MUA h6*

## MUA - TRANSFER E ANALOGHI

### MUA - TRANSFER AND ANALOGUES



#### IL900003

Transfer pick up per MUA  
*Transfer pick up for MUA*



#### TIS900001

Analogo per MUA  
*Analogue for MUA*

Transfer pick up IL900003: vite IL900004 inclusa / *screw IL900004 included*

## MUA - SCANBODY E ANALOGHI

### MUA - SCANBODY AND ANALOGUES



#### ILINTRA

Scanbody per MUA  
*Scanbody for MUA*



#### ILANCADMUA

Analogo CAD per MUA  
*CAD analogue for MUA*

Scanbody ILINTRA: vite IL100003 inclusa / *screw IL100003 included*

Analogo CAD / *CAD analogue ILANCADMUA: vite TISANSCREW128 inclusa / screw TISANSCREW128 included*

## MUA - MONCONE PROVVISORIO

### MUA - TEMPORARY ABUTMENT



#### IL100222

Moncone provvisorio per MUA  
*Temporary abutment for MUA*

Moncone provvisorio / *Temporary abutment IL100222: vite IL100003 inclusa / screw IL100003 included*

## MUA - MONCONE CALCINABILE

### MUA - CALCINABLE ABUTMENT



#### IL900002

Moncone calcinabile per MUA  
*Calcinable abutment for MUA*

Moncone calcinabile / *Calcinable abutment IL900002: vite IL100003 inclusa / screw IL100003 included*



## MUA T-BASE CROMO COBALTO CON CANNULA CALCINABILE

*COBALT CHROME T-BASE MUA WITH CALCINABLE CANNULA*



### ILBACCR

T-Base in Cromo Cobalto con cannula calcinabile per MUA

*Cobalt Chrome T-Base with calcinable cannula for MUA*

T-Base MUA: vite IL100003 inclusa / screw IL100003 included

## MUA T-BASE TITANIO

*TITANIUM T-BASE MUA*



### ILBATI

T-Base in titanio per MUA  
*Titanium T-Base for MUA*



### ILBATISH

T-Base short in titanio per MUA  
*Titanium T-Base short for MUA*

T-Base MUA: vite IL100003 inclusa / screw IL100003 included

## VITI PROTESICHE PER MUA - MUA PROSTHETIC SCREW



### IL100003

Vite protesica per MUA  
*Prosthetic screw for MUA*



### TIS100003TX

Vite protesica torx per MUA  
*Torx prosthetic screw for MUA*



### MITOVPR

Vite protesica per MUA angolato  
*Prosthetic screw for angled MUA*



### IL900004

Vite transfer per MUA  
*Transfer screw for MUA*



### TISANSCREW128

Vite per analogo digitale MUA  
*Screw for MUA digital analogue*

Si consiglia coppia di serraggio protesica a 25N x cm

#### IL100003:

Si consiglia coppia di serraggio protesica a 15N x cm

*The advised prosthetic tightening torque is 25 N-cm*

#### IL100003:

*The advised prosthetic tightening torque is 15 N-cm*



## MONCONI LOCATOR - LOCATOR ABUTMENTS

### MONCONI LOCATOR PER Ø 3,40

LOCATOR ABUTMENTS FOR Ø 3.40



#### ILLO1

Moncone Locator h1  
*Locator abutment h1*



#### ILLO2

Moncone Locator h2  
*Locator abutment h2*



#### ILLO3

Moncone Locator h3  
*Locator abutment h3*



#### ILLO4

Moncone Locator h4  
*Locator abutment h4*



#### ILLO5

Moncone Locator h5  
*Locator abutment h5*

### MONCONI LOCATOR PER Ø 3,75 - 4,20 - 5,00

LOCATOR ABUTMENTS FOR Ø 3.75 - 4.20 - 5.00



#### MITOLO1

Moncone Locator h1  
*Locator abutment h1*

Cappetta ABC/KA-CL-11 inclusa / ABC/KA-CL-11 cap included



#### MITOLO2

Moncone Locator h2  
*Locator abutment h2*

Cappetta ABC/KA-CL-11 inclusa / ABC/KA-CL-11 cap included



#### MITOLO3

Moncone Locator h3  
*Locator abutment h3*

Cappetta ABC/KA-CL-11 inclusa / ABC/KA-CL-11 cap included



#### MITOLO4

Moncone Locator h4  
*Locator abutment h4*

Cappetta ABC/KA-CL-11 inclusa / ABC/KA-CL-11 cap included



#### MITOLO5

Moncone Locator h5  
*Locator abutment h5*

Cappetta ABC/KA-CL-11 inclusa / ABC/KA-CL-11 cap included



**LOCON**

Porta cappetta in metallo  
*Metal cap holder*



**ABC/KA-CL-12**

Cappetta plastica trasparente - Ritenzione forte  
*Transparent plastic cap - Strong retention*



**ABC/KA-CL-10**

Cappetta plastica azzurra - Ritenzione leggera  
*Light blue plastic cap - Light retention*



**ABC/KA-CL-13**

Cappetta plastica nera - Per laboratorio  
*Black plastic cap - for laboratory*



**ABC/KA-CL-11**

Cappetta plastica grigia - Ritenzione media  
*Grey plastic cap - Medium retention*



**IL8519-2 SU RICHIESTA / ON REQUEST**

1 Porta cappetta in metallo + 4 Cappette per diversa ritenzione  
(azzurra leggera - grigia media - trasparente forte - nera per laboratorio)  
+ anello distanziatore

1 Metal cap holder + 4 Caps for different retention  
(light blue - medium grey - strong transparent - black for laboratory)  
+ spacer ring



**LOINS**

Driver Locator  
*Locator driver*

+ CONVATT   
non incluso / not included

**MONCONI A SFERA - BALL ABUTMENTS**

**MONCONI A SFERA  
BALL ABUTMENTS**



**MITOMS1**

Moncone a sfera h1  
*Ball abutment h1*

Cappetta CN001 inclusa / CN001 cap included



**CA011-50**

Porta cappetta in metallo  
*Metal cap holder*



**MITOMS2**

Moncone a sfera h2  
*Ball abutment h2*

Cappetta CN001 inclusa / CN001 cap included



**CN001**

Cappetta rosa Ø 2,5 per moncone a sfera  
*Pink cap Ø 2,5 for ball abutment*



**MITOMS3**

Moncone a sfera h3  
*Ball abutment h3*

Cappetta CN001 inclusa / CN001 cap included



**771CEF**

Avvitatore manuale per moncone a sfera  
*Manual Ball Abutment Driver*



**MITOMS4**

Moncone a sfera h4  
*Ball abutment h4*

Cappetta CN001 inclusa / CN001 cap included

# Strumentario MITO

*MITO, Instruments*

---

## FRESE INIZIALI E PROLUNGA PER FRESE

*INITIAL DRILLS AND EXTENSION DRILL*

---



### **TFRLAN**

Fresa iniziale lanceolata  
*Initial lanceolate drill*



### **TPRFRV2**

Prolunga per frese  
(utilizzare solo con frese)  
*Extension for drill  
(use only with drills)*



### **TFRC20**

Fresa cilindrica Ø 2,0  
*Ø 2.0 cylindrical drill*



**TSTOPC2006 - TSTOPC2080**  
**TSTOPC2010 - TSTOPC2011**  
**TSTOPC2013 - TSTOPC2015**

Stop per fresa cilindrica Ø 2,0  
*Stop for Ø 2.0 cylindrical drill*

**FRESE MITO**  
MITO DRILLS



**ILFR34**

Fresa conica Ø 3,40  
Ø 3.40 Conical drill



TSTOPC2806 - TSKSTOP3585  
TSKSTOP3510 - TSKSTOP3511  
TSKSTOP3513 - TSKSTOP3515

Stop per fresa conica Ø 3,40  
Stop for Ø 3.40 conical drill



**ILFRC34**

Fresa corticale Ø 3,40  
Ø 3.40 Cortical drill



**MITOFR37**

Fresa conica Ø 3,75  
Ø 3.75 Conical drill



MITOSTOP3706 - MITOSTOP3780  
MITOSTOP3710 - MITOSTOP3711  
MITOSTOP3713 - MITOSTOP3715

Stop per fresa conica Ø 3,75  
Stop for Ø 3.75 conical drill



**MITOFRC37**

Fresa corticale Ø 3,75  
Ø 3.75 Cortical drill



**MITOFR42**

Fresa conica Ø 4,20  
Ø 4.20 Conical drill



MITOSTOP4206 - MITOSTOP4280  
MITOSTOP4210 - MITOSTOP4211  
MITOSTOP4213 - MITOSTOP4215

Stop per fresa conica Ø 4,20  
Stop for Ø 4.20 conical drill



**MITOFRC42**

Fresa corticale Ø 4,20  
Ø 4.20 Cortical drill



**MITOFR50**

Fresa conica Ø 5,00  
Ø 5.00 Conical drill



MITOSTOP5006 - MITOSTOP5080  
MITOSTOP5010 - MITOSTOP5011  
MITOSTOP5013 - MITOSTOP5015

Stop per fresa conica Ø 5,00  
Stop for Ø 5.00 conical drill



**MITOFRC50**

Fresa corticale Ø 5,00  
Ø 5.00 Cortical drill

**DRIVER PER IMPIANTI**  
**IMPLANT DRIVERS**



**MITOINS**

Driver per contrangolo per impianti Mito  
*Contra-angle driver for Mito implants*



**MITOINSL**

Driver lungo per contrangolo per impianti Mito  
 (non incluso nel kit)  
*Long contra-angle driver for Mito implants  
 (not included in the kit)*



**MITODR**

Driver per cricchetto per impianti Mito  
*Ratchet driver for Mito implants*



**MITODRL**

Driver lungo per cricchetto per impianti Mito  
 (non incluso nel kit)  
*Long ratchet driver for Mito implants  
 (not included in the kit)*



**ILINSL**

Driver lungo per contrangolo per impianti Ø 3,4  
*Long contra-angle connection driver for  
 Ø 3.4 implants*



**ILDRC**

Driver corto per cricchetto per impianti Ø 3,4  
*Short ratchet connection driver for Ø 3.4 implants*

**STRUMENTARIO PER COMPONENTI PROTESICHE**  
*INSTRUMENTS FOR PROSTHETIC COMPONENTS*



**TCR128L**

Cacciavite lungo per cricchetto e manuale esagono 1,28  
*Long hand/ratchet driver hexagon 1.28*



**TDR128C**

Cacciavite manuale corto esagono 1,28  
*Short manual driver hexagon 1.28*



**TCO128L**

Cacciavite lungo per contrangolo esagono 1,28  
*Long contra-angle driver hexagon 1.28*



**TDR128L**

Cacciavite manuale lungo esagono 1,28  
*Long manual driver hexagon 1.28*

**ACCESSORI**  
*ACCESSORIES*



**TIND**

Indicatore di parallelismo  
*Parallelism pin*



**TMPRF**

Misuratore di profondità  
*Depth gauge*



**CONVATT**

Convertitore attacco contrangolo, manuale, quadro (non incluso nel kit)  
*Converter for contra-angle, manual, and square-type drivers (not included in the kit)*



**TDINA**

Cricchetto dinamometrico 15-80 N\*cm  
*Dynamometer torque ratchet 15-80 N\*cm*